



***Covidímetros com Estimativa do valor de R (cálculo por série temporal de casos notificados até 17/10) e Índices Calculados por Data de Início dos Sintomas até 24/10 para o Estado do Rio de Janeiro, Cidades do Rio de Janeiro, Niterói, Nova Iguaçu, e demais Regiões de Saúde a partir da base de dados recebida em 31/10***

Claudio Miceli de Farias (PESC/COPPE e NCE)

Roberto de Andrade Medronho (Depto. Medicina Preventiva/Fac. Medicina)

Guilherme Horta Travassos (PESC/COPPE)

**Grupo de Trabalho Multidisciplinar da UFRJ  
sobre a *Coronavirus Disease 19 (COVID-19)***

**04/11/2020**

**REFERÊNCIAS**

[1] <https://coronavirus.ufrj.br/covidimetro/>



# COVIDÍMETROS RJ

R calculado para 18/10 e índices calculados com data de início dos sintomas até 24/10/2020 com base de 31/10

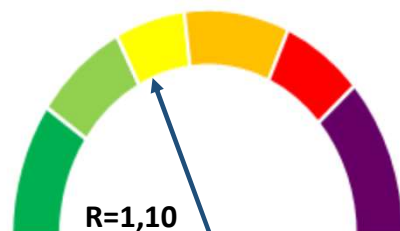


Letalidade = 6,63%  
Óbitos = 19897  
Casos Acumulados = 300170

O Covidímetro estima que o:

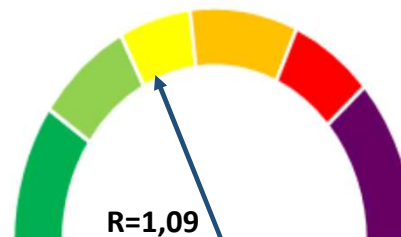
- Risco é Muito Baixo
- Risco é Baixo
- Risco é Moderado
- Risco é Alto
- Risco é Muito Alto
- Lockdown é Necessário

REGIÃO METROPOLITANA I



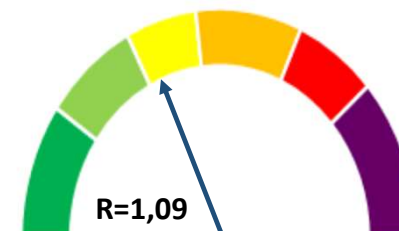
Letalidade = 9,40%  
Óbitos = 14958  
Casos Acumulados = 159170

REGIÃO METROPOLITANA I (Sem a Cidade do Rio de Janeiro)



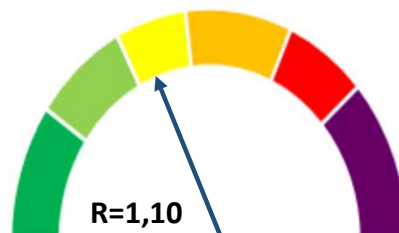
Letalidade = 6,43%  
Óbitos = 3106  
Casos Acumulados = 48307

REGIÃO METROPOLITANA II



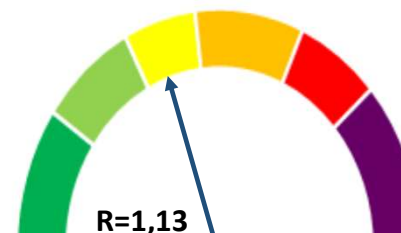
Letalidade = 3,86%  
Óbitos = 1672  
Casos Acumulados = 43349

CIDADE DO RIO DE JANEIRO



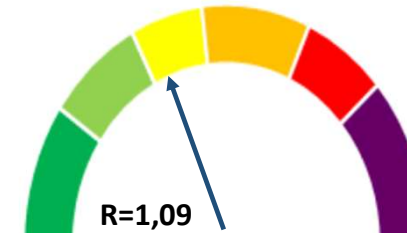
Letalidade = 10,69%  
Óbitos = 11852  
Casos Acumulados = 110863

CIDADE DE NITERÓI



Letalidade = 2,79%  
Óbitos = 456  
Casos Acumulados = 16336

CIDADE DE NOVA IGUAÇU



Letalidade = 8,23%  
Óbitos = 634  
Casos Acumulados = 7705



# COVIDÍMETROS RJ

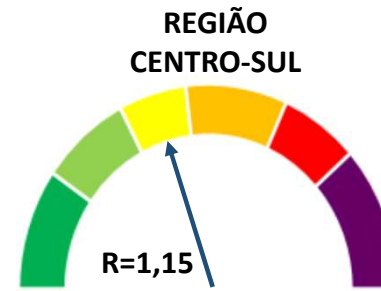
R calculado para 18/10 e índices calculados com data de início dos sintomas até 24/10/2020 com base de 31/10



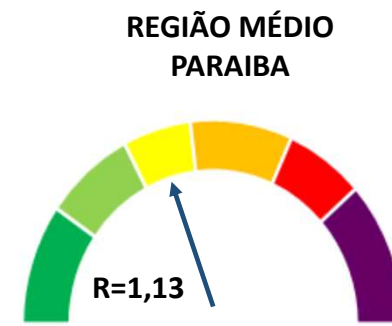
Letalidade = 3,18%  
Óbitos = 266  
Casos Acumulados = 8357



Letalidade = 4,30%  
Óbitos = 518  
Casos Acumulados = 12041



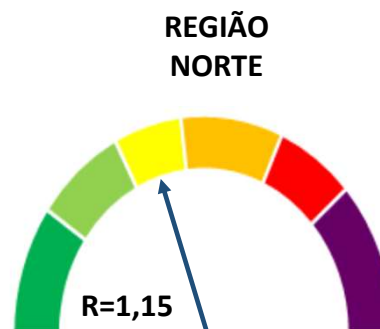
Letalidade = 2,72%  
Óbitos = 221  
Casos Acumulados = 8112



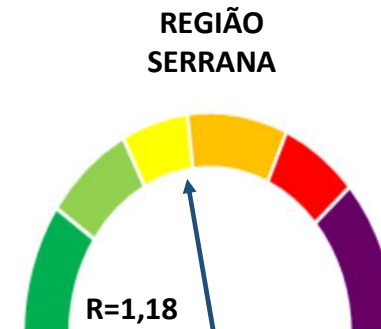
Letalidade = 3,45%  
Óbitos = 645  
Casos Acumulados = 18694



Letalidade = 2,48%  
Óbitos = 207  
Casos Acumulados = 8346



Letalidade = 3,12%  
Óbitos = 669  
Casos Acumulados = 21440



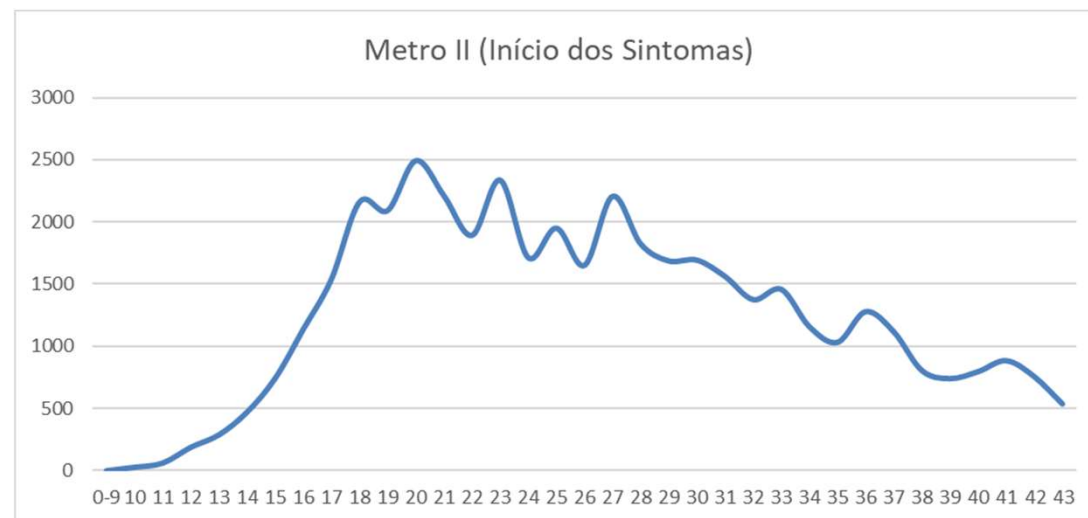
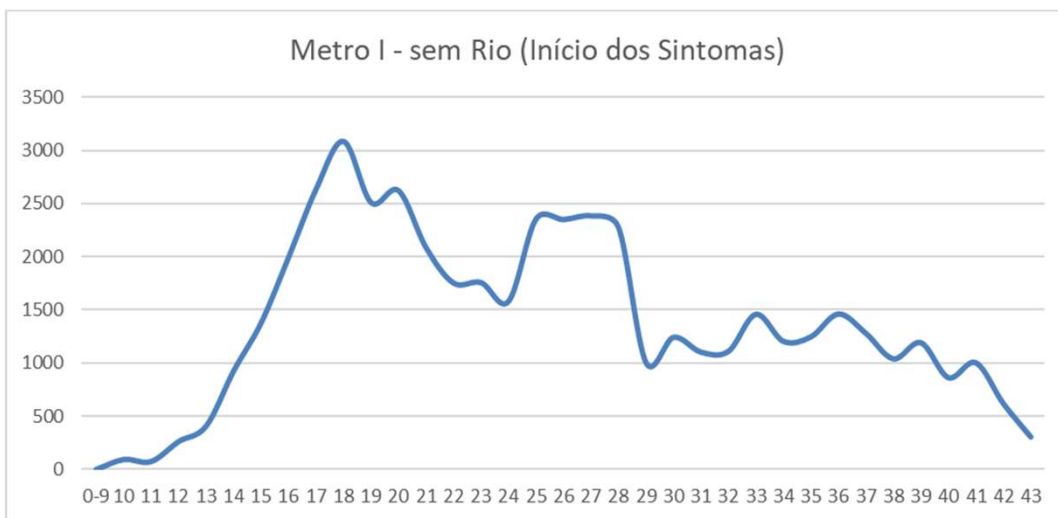
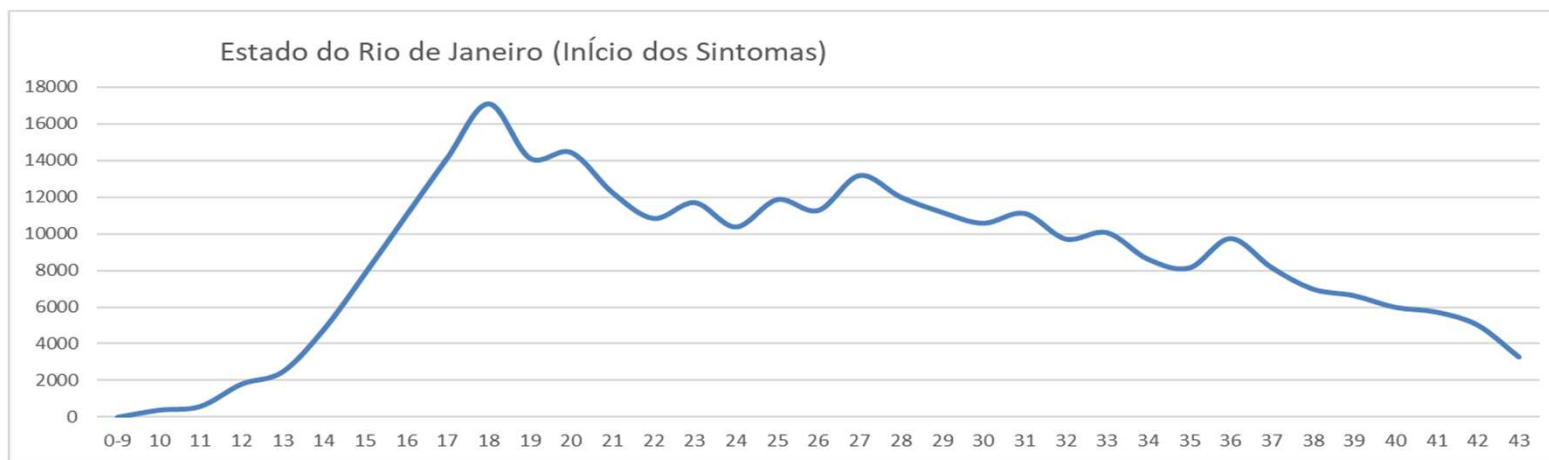
Letalidade = 3,76%  
Óbitos = 726  
Casos Acumulados = 19291

O Covidímetro estima que o:

- Risco é Muito Baixo
- Risco é Baixo
- Risco é Moderado
- Risco é Alto
- Risco é Muito Alto
- Lockdown é Necessário



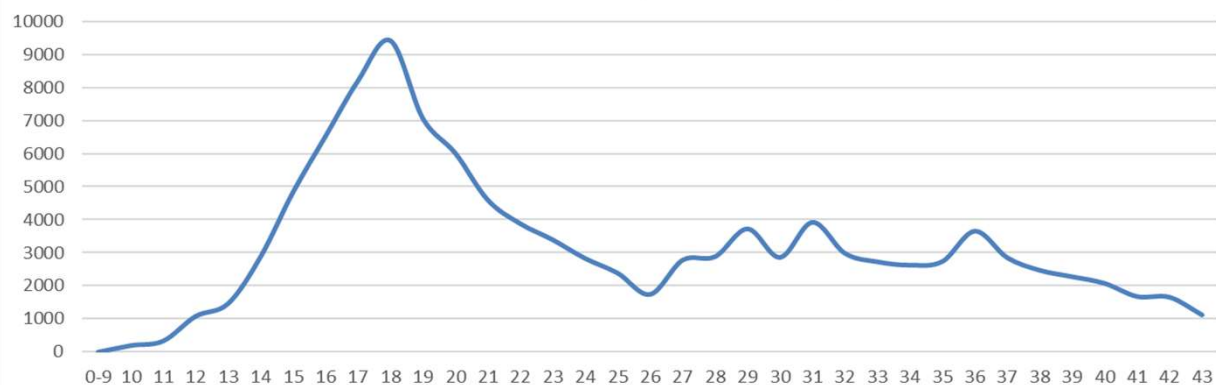
# NÚMERO DE CASOS NOTIFICADOS POR DATA DA INÍCIO DE SINTOMAS E SEMANAS EPIDEMIOLÓGICAS EM ALGUMAS LOCALIDADES DO ESTADO DO RIO DE JANEIRO ATÉ SEMANA EPIDEMIOLÓGICA 43



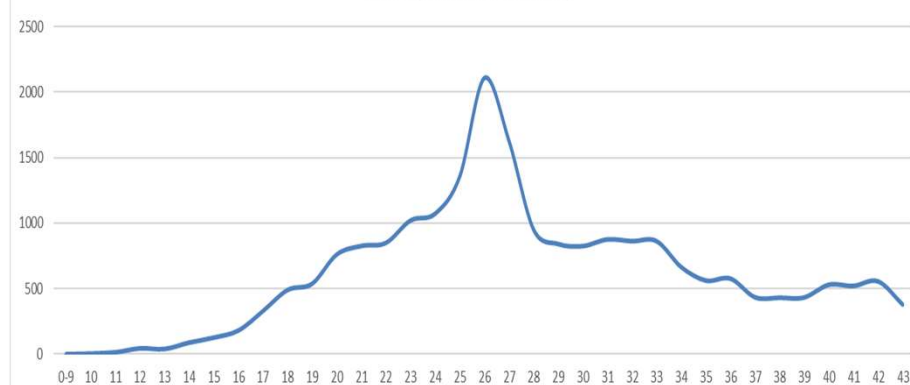


# NÚMERO DE CASOS NOTIFICADOS POR DATA DA INÍCIO DE SINTOMAS E SEMANAS EPIDEMIOLÓGICAS EM ALGUMAS LOCALIDADES DO ESTADO DO RIO DE JANEIRO ATÉ SEMANA EPIDEMIOLÓGICA 43

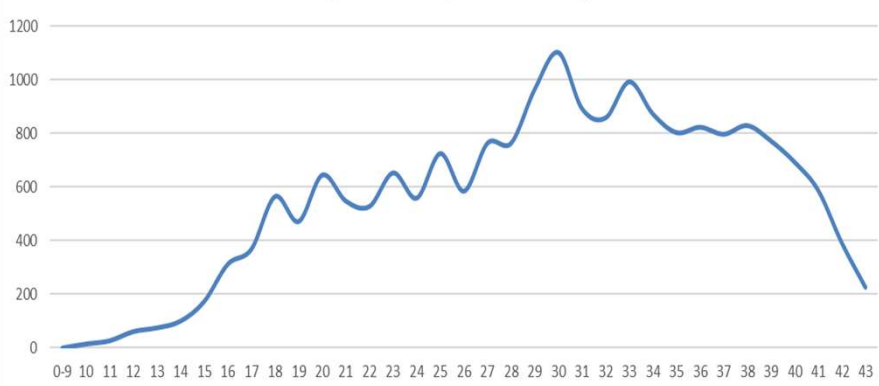
Cidade do Rio de Janeiro (Início dos Sintomas)



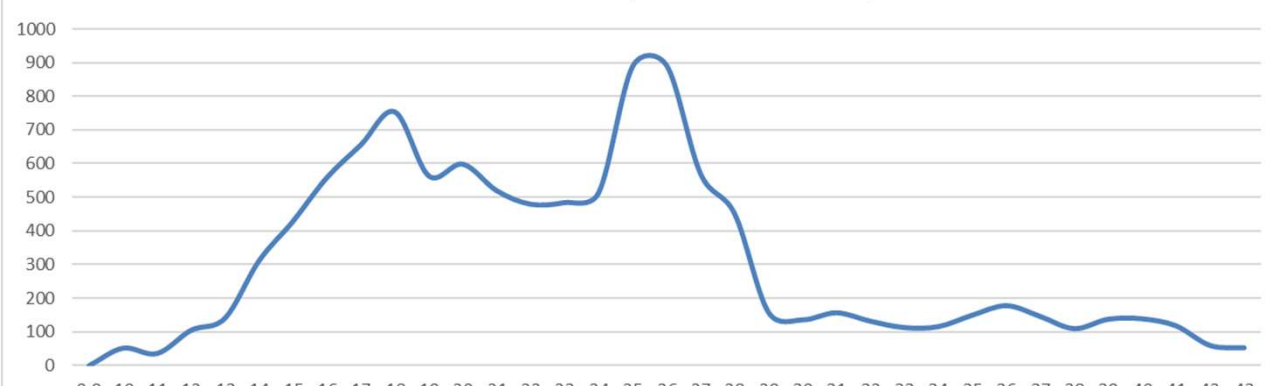
Norte (Início dos Sintomas)



Região Serrana (Início Sintomas)



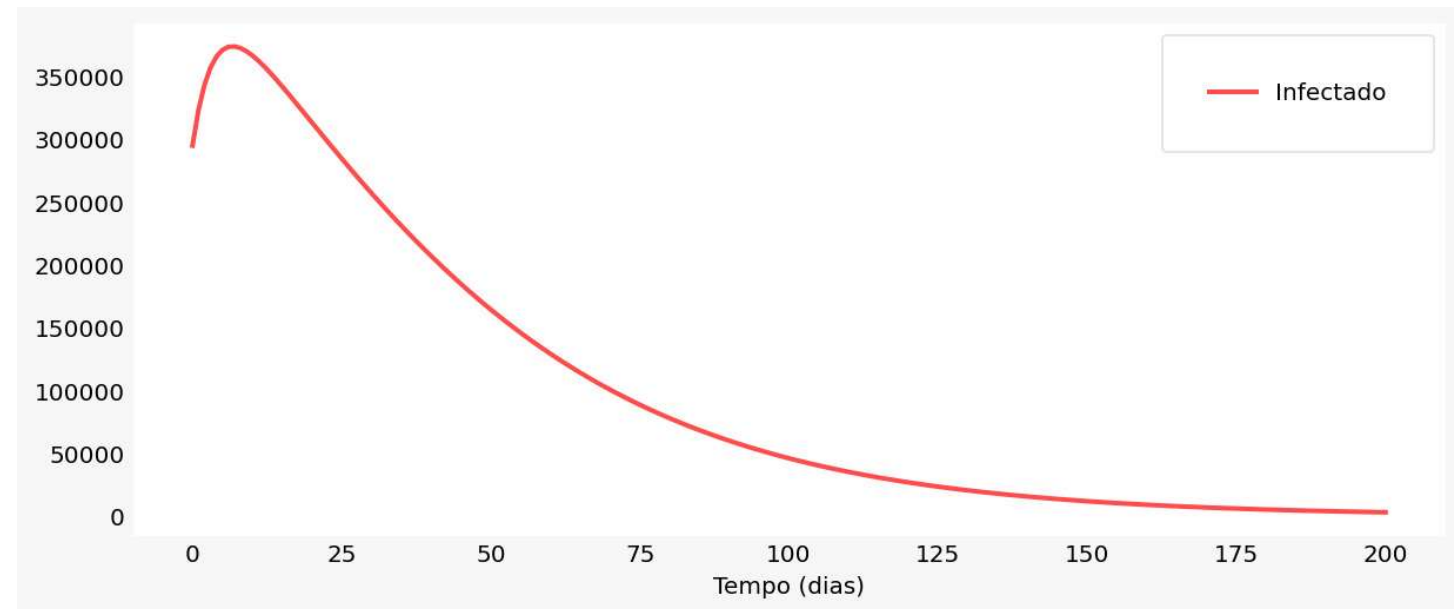
Cidade de Niterói (Início dos Sintomas)





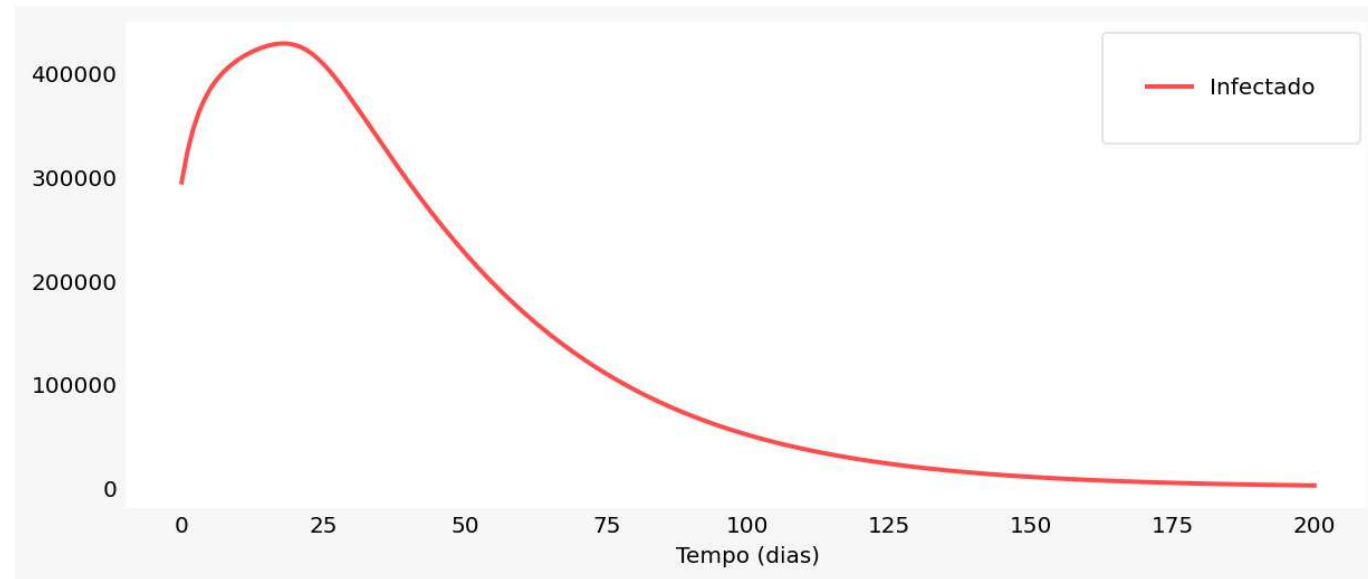
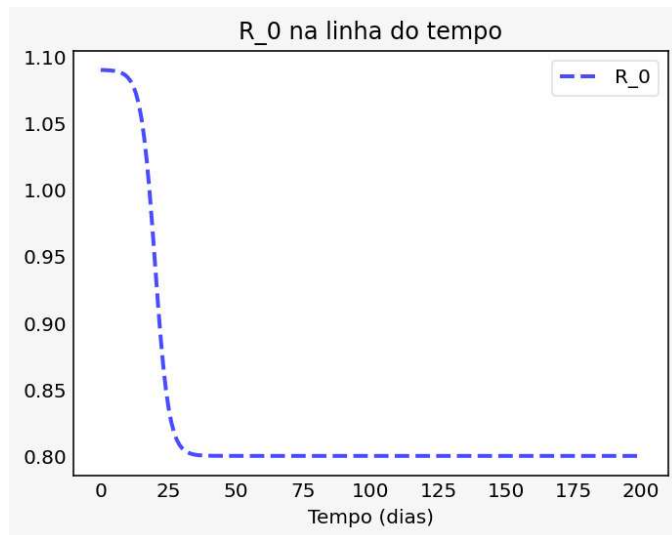
# SIMULAÇÃO ESTADO DO RIO DE JANEIRO

**Isolamento Total Imediato**  
**Aumento de Casos por mais 7 dias**  
**Estimativa de 373.000 Casos Sintomáticos no Pico**  
 **$T_0=18/10$**



# SIMULAÇÃO ESTADO DO RIO DE JANEIRO

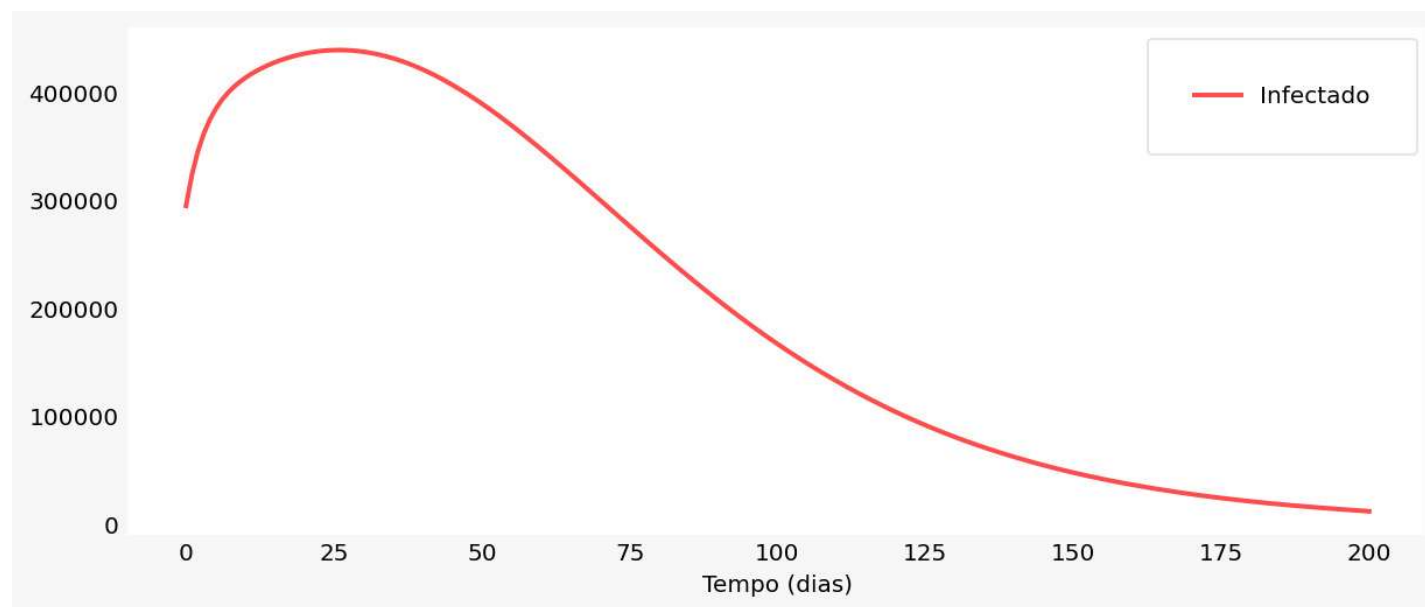
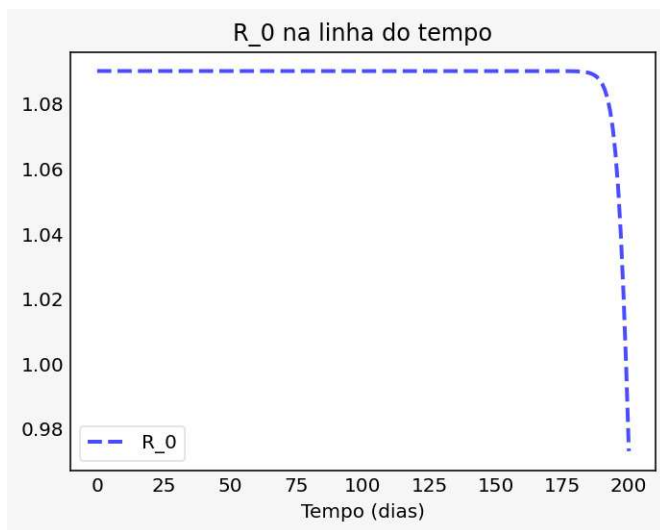
**Isolamento Total em 20 Dias**  
**Aumento de Casos por mais 18 dias**  
**Estimativa de 429.000 Casos Sintomáticos no Pico**  
 **$T_0=18/10$**



# SIMULAÇÃO ESTADO DO RIO DE JANEIRO

## Sem Isolamento

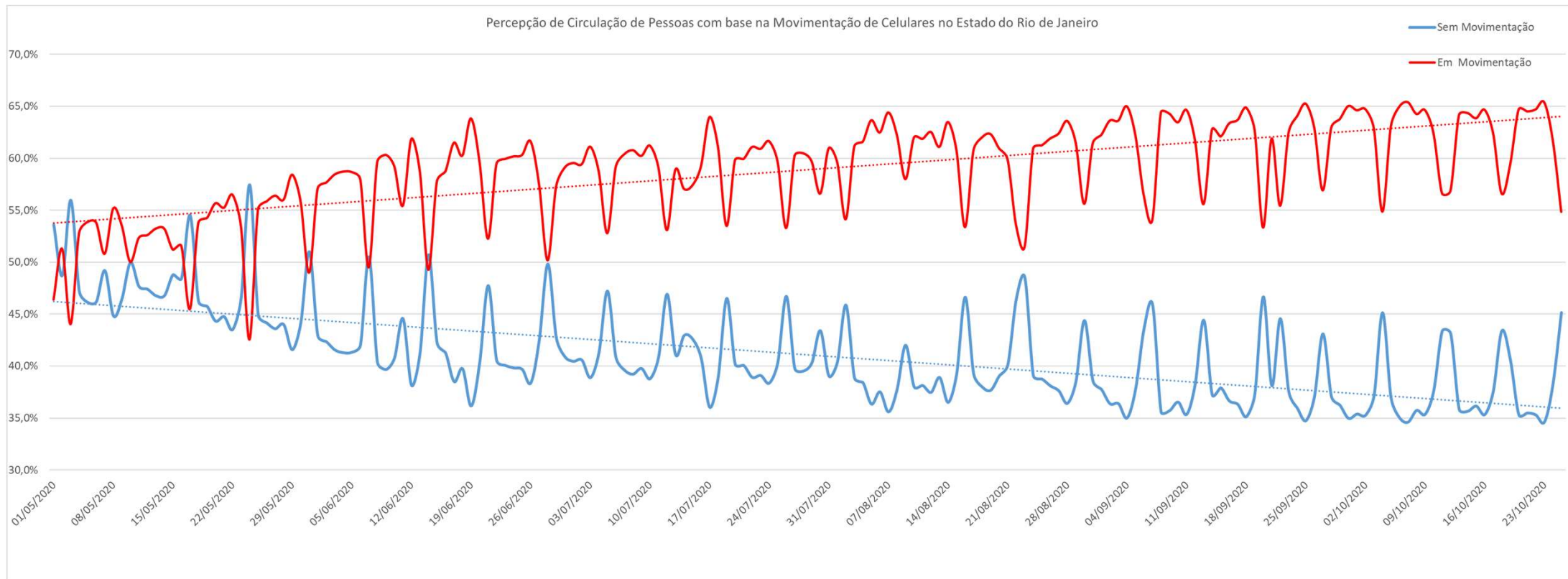
Aumento de Casos por mais 26 dias  
Estimativa de 439.000 Casos Sintomáticos no Pico  
 $T_0=18/10$







# MOBILIDADE NO ESTADO DO RIO DE JANEIRO



# MOBILIDADE NO ESTADO DO RIO DE JANEIRO

