



Covidímetros com Estimativa do valor de R (cálculo por série temporal de casos notificados até 24/10) e Índices Calculados por Data de Início dos Sintomas até 31/10 para o Estado do Rio de Janeiro, Cidades do Rio de Janeiro, Niterói, Nova Iguaçu, e demais Regiões de Saúde a partir da base de dados recebida em 08/11

Claudio Miceli de Farias (PESC/COPPE e NCE)

Roberto de Andrade Medronho (Depto. Medicina Preventiva/Fac. Medicina)

Guilherme Horta Travassos (PESC/COPPE)

**Grupo de Trabalho Multidisciplinar da UFRJ
sobre a *Coronavirus Disease 19 (COVID-19)***

10/11/2020

REFERÊNCIAS

[1] <https://coronavirus.ufrj.br/covidimetro/>



COVIDÍMETROS RJ

R calculado para 25/10 e índices calculados com data de início dos sintomas até 31/10/2020 com base de 08/11

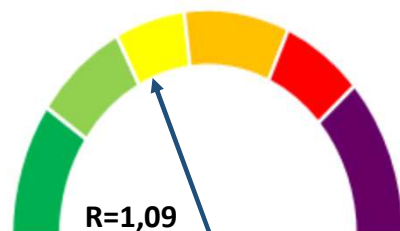


Letalidade = 6,52%
Óbitos = 20054
Casos Acumulados = 307653

O Covidímetro estima que o:

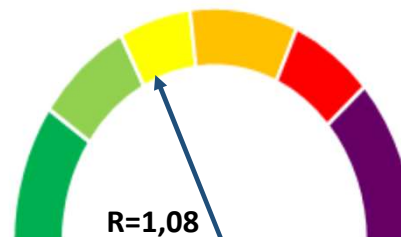
- Risco é Muito Baixo
- Risco é Baixo
- Risco é Moderado
- Risco é Alto
- Risco é Muito Alto
- Lockdown é Necessário

REGIÃO METROPOLITANA I



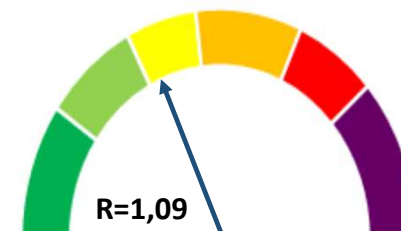
Letalidade = 9,28%
Óbitos = 15076
Casos Acumulados = 162482

REGIÃO METROPOLITANA I (Sem a Cidade do Rio de Janeiro)



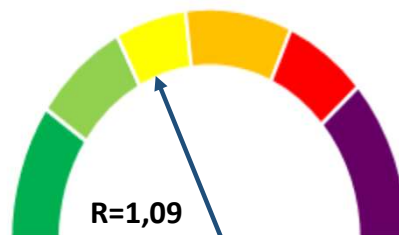
Letalidade = 6,35%
Óbitos = 3129
Casos Acumulados = 49280

REGIÃO METROPOLITANA II



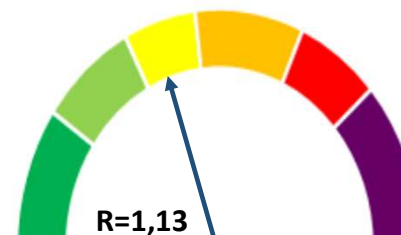
Letalidade = 3,78%
Óbitos = 1681
Casos Acumulados = 44427

CIDADE DO RIO DE JANEIRO



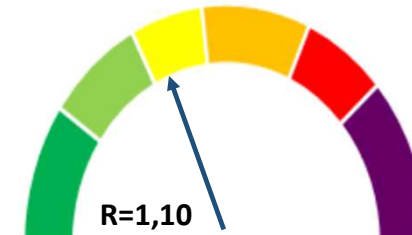
Letalidade = 10,55%
Óbitos = 11947
Casos Acumulados = 113202

CIDADE DE NITERÓI



Letalidade = 2,71%
Óbitos = 458
Casos Acumulados = 16879

CIDADE DE NOVA IGUAÇU



Letalidade = 8,06%
Óbitos = 641
Casos Acumulados = 7948



COVIDÍMETROS RJ

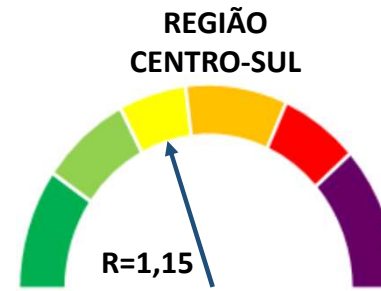
R calculado para 25/10 e índices calculados com data de início dos sintomas até 31/10/2020 com base de 08/11



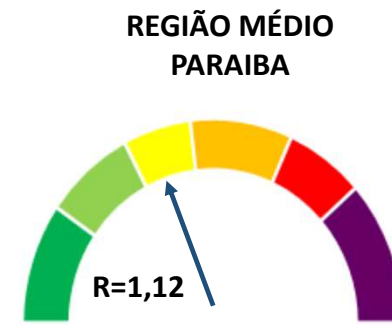
Letalidade = 3,12%
Óbitos = 266
Casos Acumulados = 8533



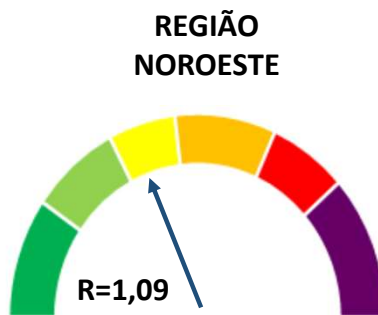
Letalidade = 4,25%
Óbitos = 525
Casos Acumulados = 12366



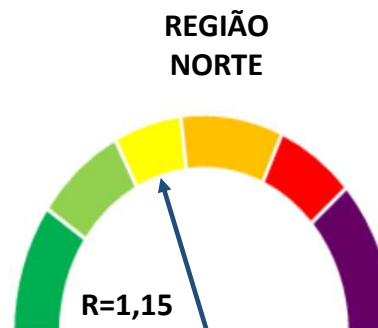
Letalidade = 2,63%
Óbitos = 221
Casos Acumulados = 8993



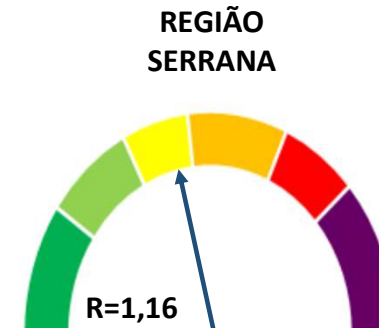
Letalidade = 3,36%
Óbitos = 647
Casos Acumulados = 19243



Letalidade = 2,46%
Óbitos = 209
Casos Acumulados = 8507



Letalidade = 3,03%
Óbitos = 676
Casos Acumulados = 22305

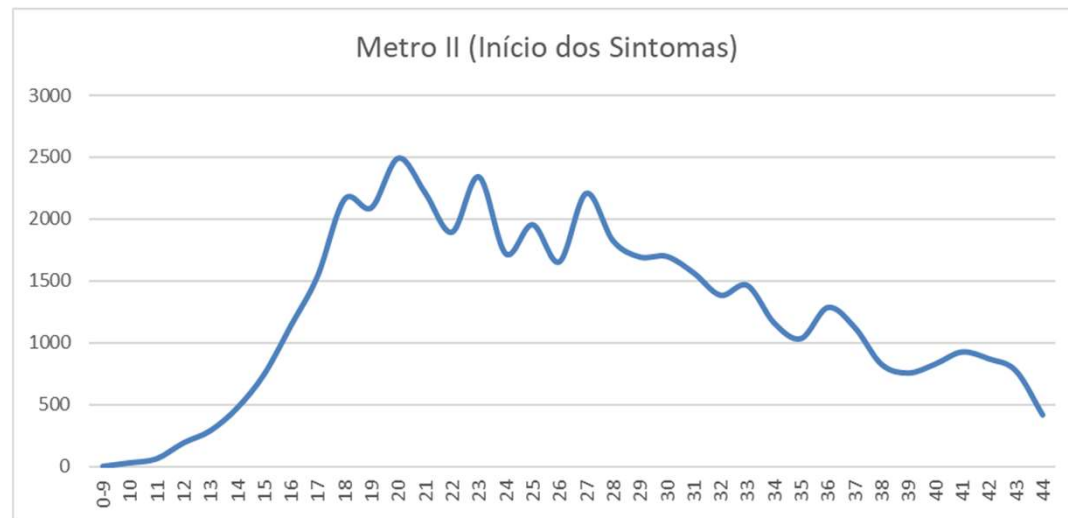
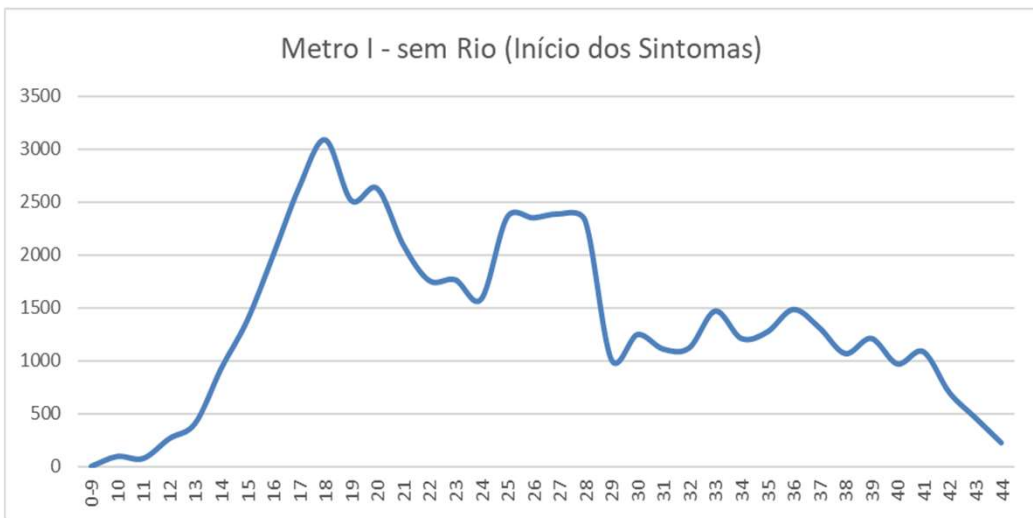
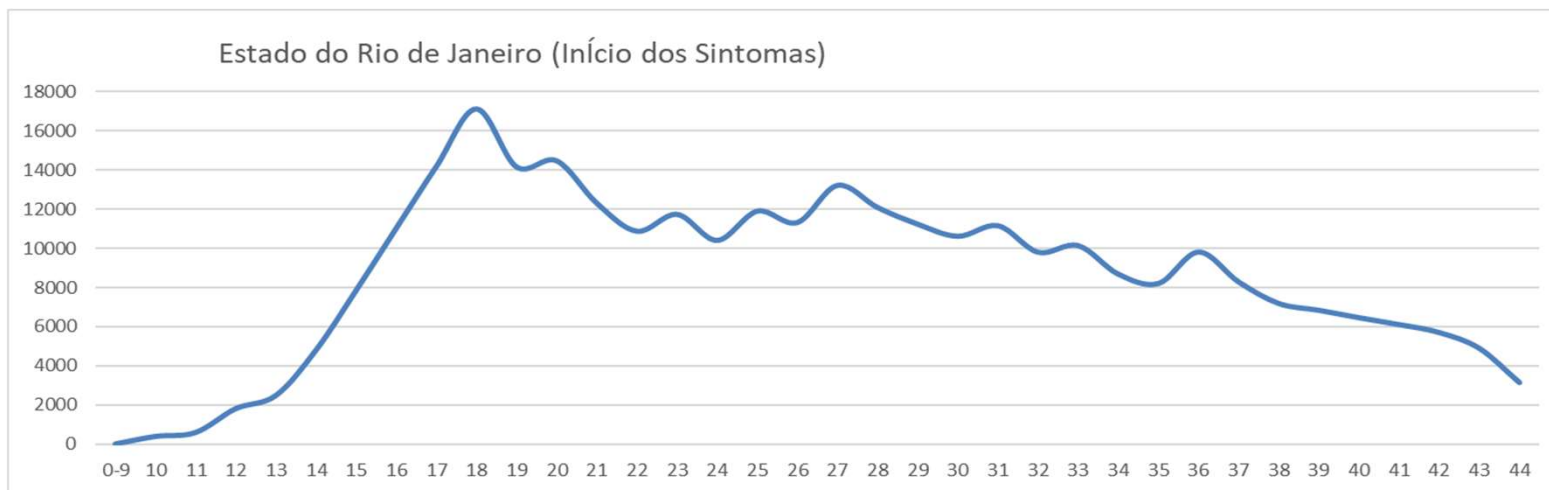


Letalidade = 3,69%
Óbitos = 738
Casos Acumulados = 19996

O Covidímetro estima que o:

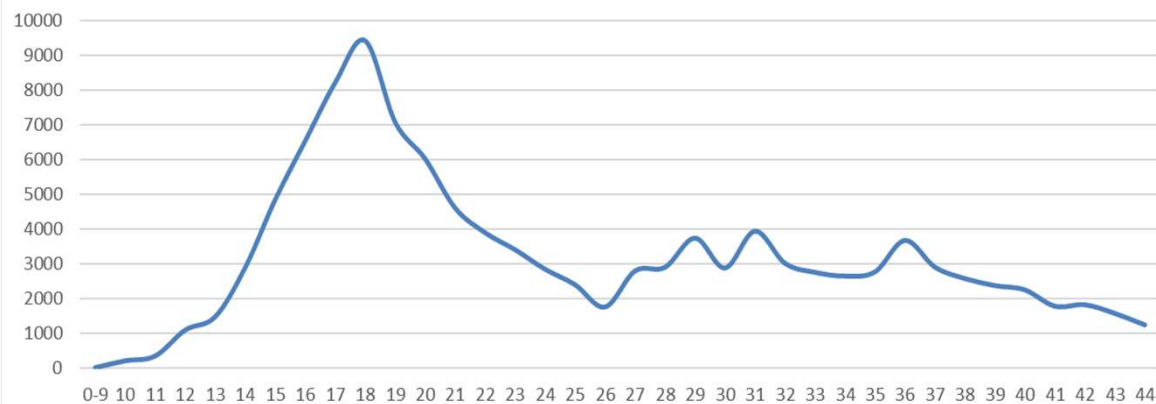
- Risco é Muito Baixo
- Risco é Baixo
- Risco é Moderado
- Risco é Alto
- Risco é Muito Alto
- Lockdown é Necessário

NÚMERO DE CASOS NOTIFICADOS POR DATA DA INÍCIO DE SINTOMAS E SEMANAS EPIDEMIOLÓGICAS EM ALGUMAS LOCALIDADES DO ESTADO DO RIO DE JANEIRO ATÉ SEMANA EPIDEMIOLÓGICA 44

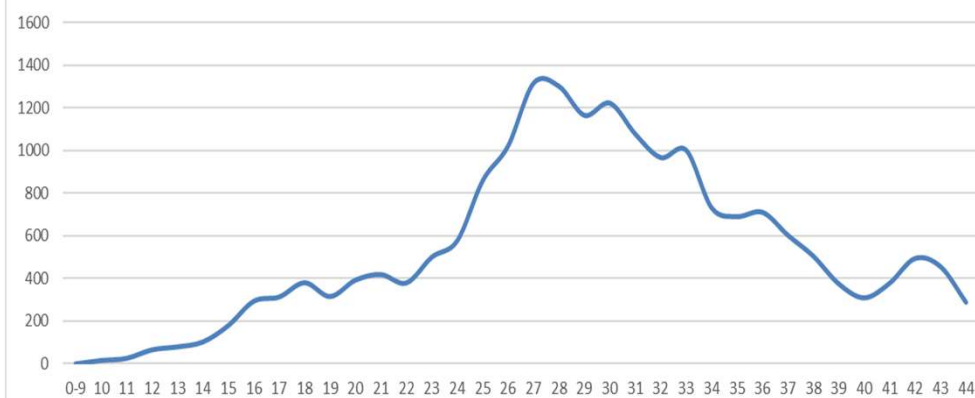


NÚMERO DE CASOS NOTIFICADOS POR DATA DA INÍCIO DE SINTOMAS E SEMANAS EPIDEMIOLÓGICAS EM ALGUMAS LOCALIDADES DO ESTADO DO RIO DE JANEIRO ATÉ SEMANA EPIDEMIOLÓGICA 44

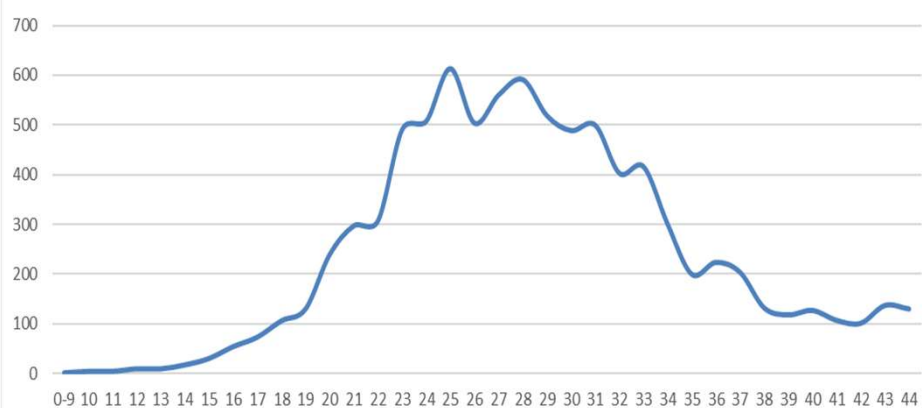
Cidade do Rio de Janeiro (Início dos Sintomas)



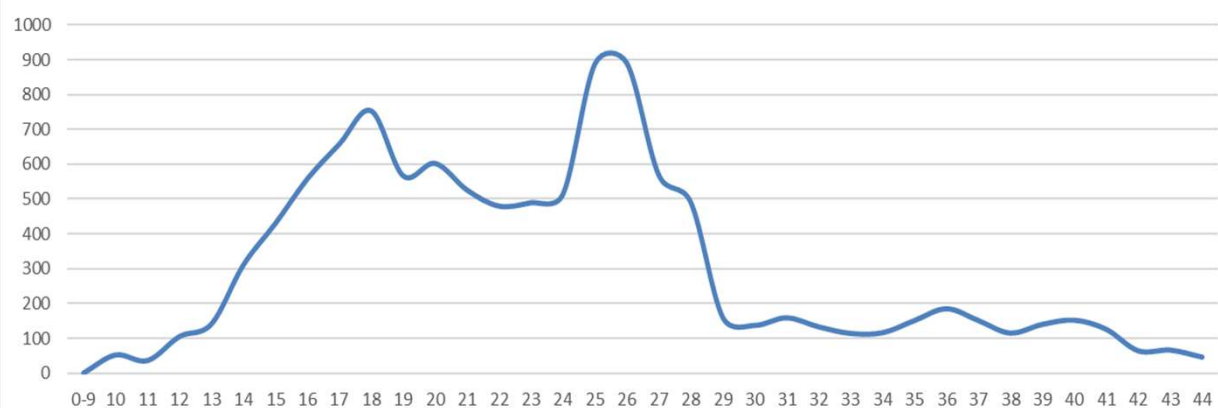
Médio Paraíba (Início dos Sintomas)



Noroeste

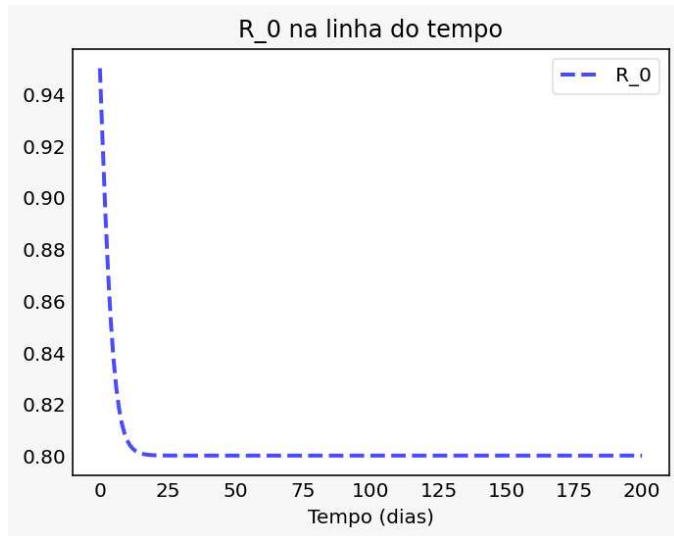


Cidade de Niterói (Início dos Sintomas)

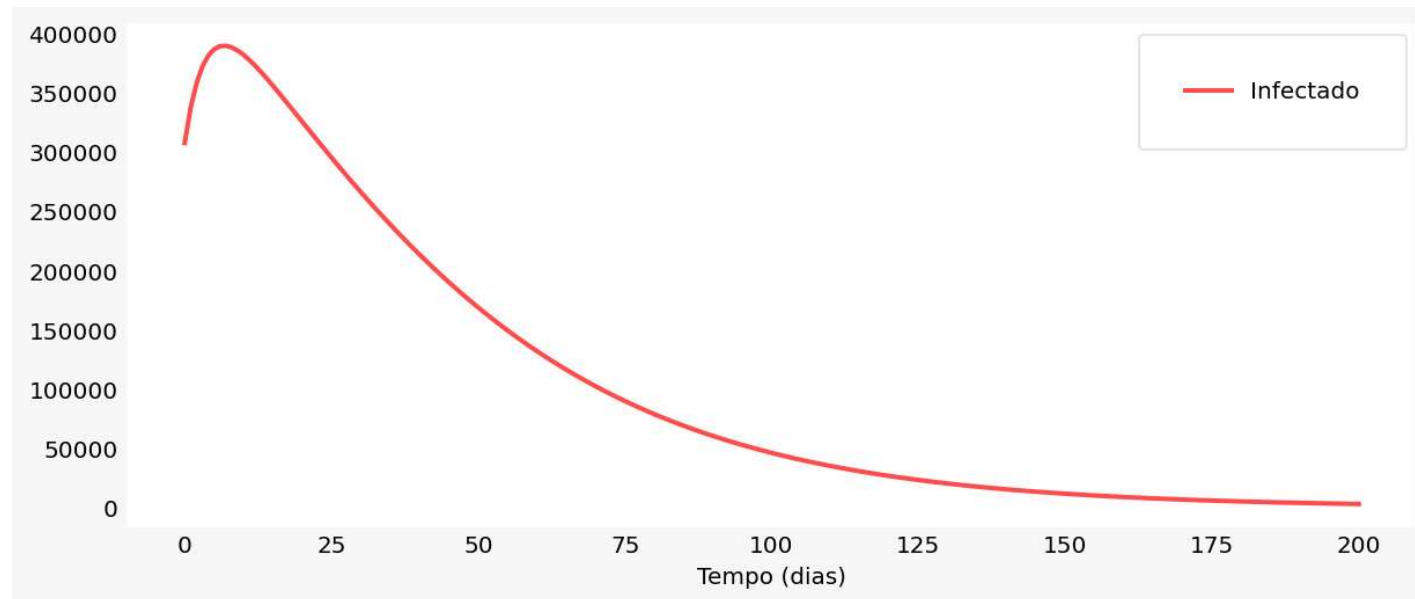




SIMULAÇÃO ESTADO DO RIO DE JANEIRO

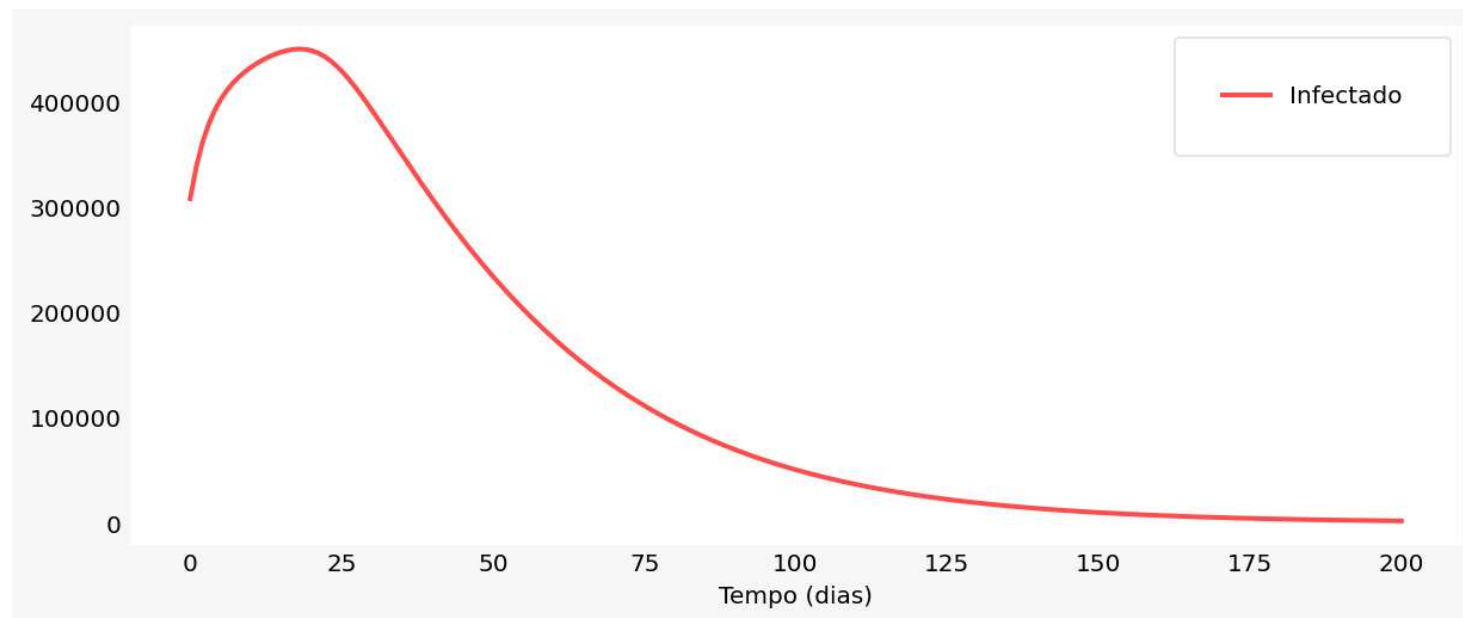


Isolamento Total Imediato
Aumento de Casos por mais 7 dias
Estimativa de 390.000 Casos Sintomáticos no Pico
 $T_0=25/10$



SIMULAÇÃO ESTADO DO RIO DE JANEIRO

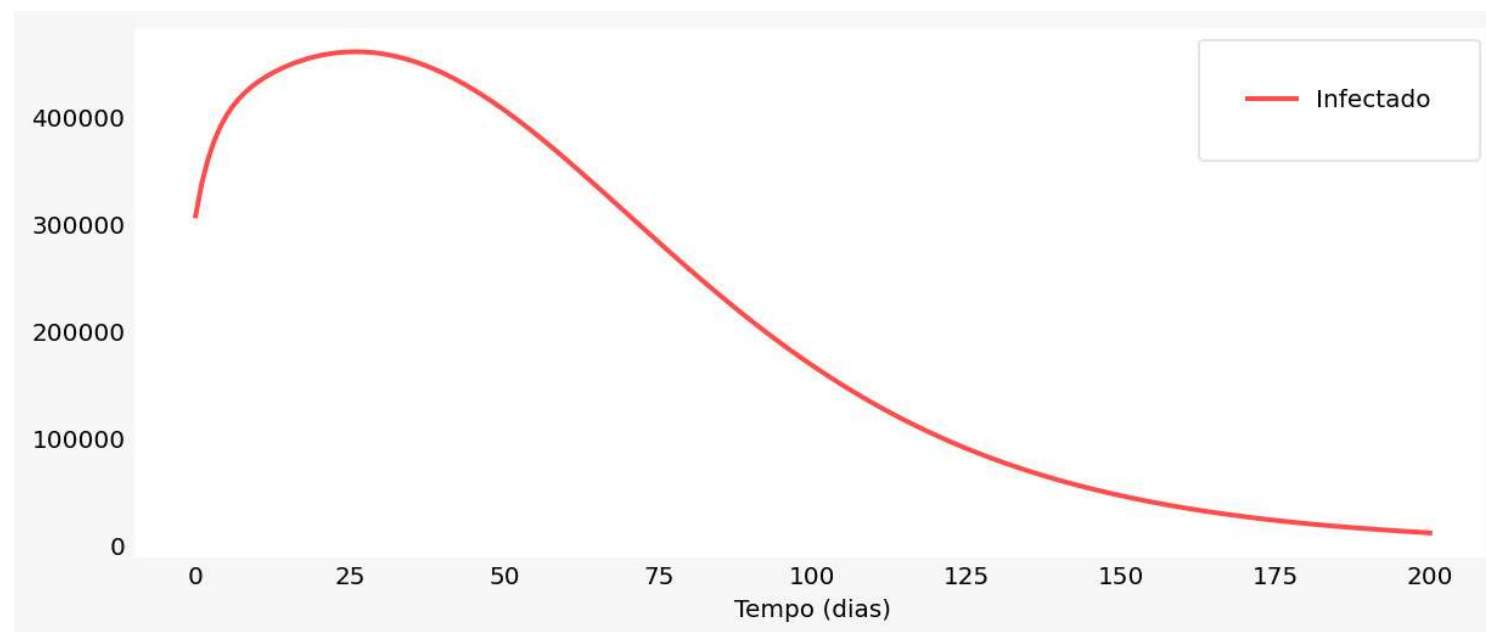
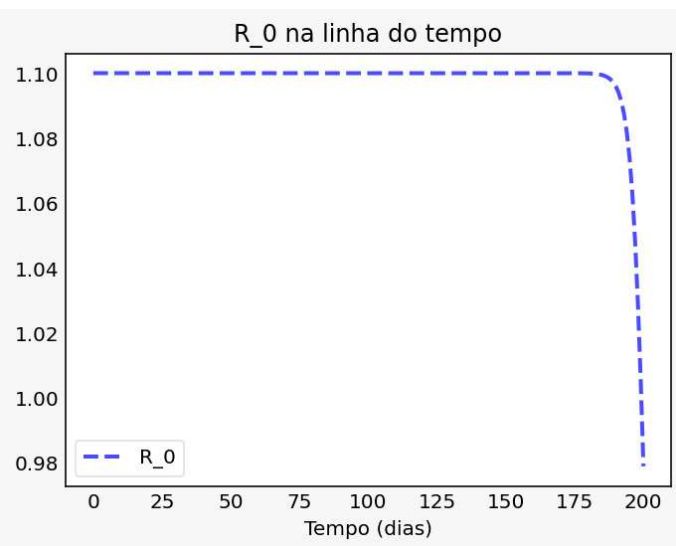
Isolamento Total em 20 Dias
Aumento de Casos por mais 18 dias
Estimativa de 450.000 Casos Sintomáticos no Pico
 $T_0=25/10$



SIMULAÇÃO ESTADO DO RIO DE JANEIRO

Sem Isolamento

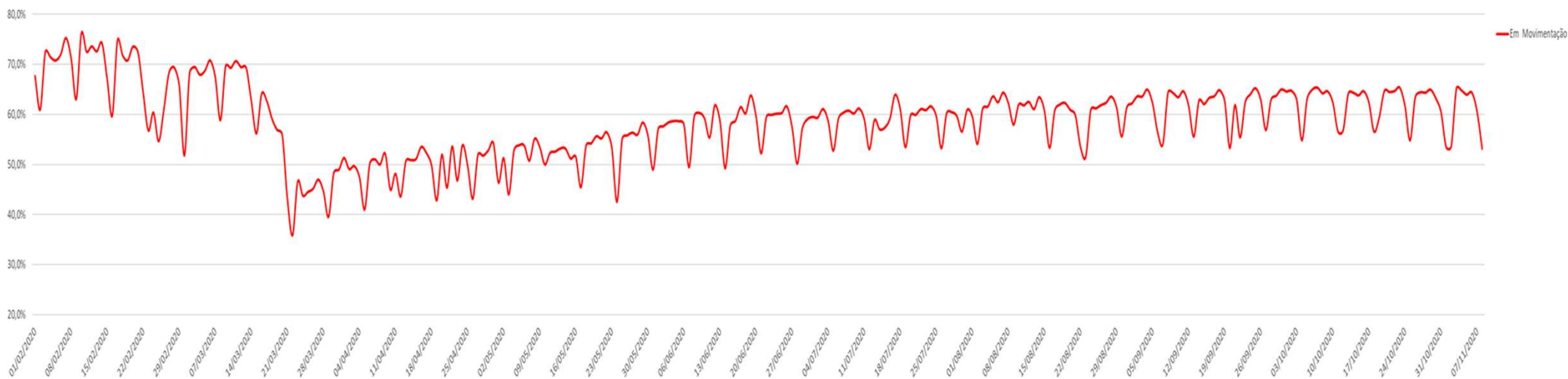
Aumento de Casos por mais 26 dias
Estimativa de 462.000 Casos Sintomáticos no Pico
 $T_0=25/10$





MOBILIDADE NO ESTADO DO RIO DE JANEIRO

Percepção de Circulação de Pessoas com base no Deslocamento de Celulares no Estado do Rio de Janeiro



MOBILIDADE NO ESTADO DO RIO DE JANEIRO

Percepção de Isolamento Social Médio Semanal com Base na
Movimentação de Celulares no Estado do Rio de Janeiro

