



Covidímetros com Estimativa do valor de R para a Semana Epidemiológica 46 (cálculo do R por casos notificados até 07/11 e índices calculados por data de início dos sintomas até 14/11) para o Estado do Rio de Janeiro, Cidades do Rio de Janeiro, Niterói, Nova Iguaçu, e demais Regiões de Saúde com base de dados recebida em 21/11

Claudio Miceli de Farias (PESC/COPPE e NCE)

Roberto de Andrade Medronho (Depto. Medicina Preventiva/Fac. Medicina)

Guilherme Horta Travassos (PESC/COPPE)

**Grupo de Trabalho Multidisciplinar da UFRJ
sobre a *Coronavirus Disease 19 (COVID-19)***

22/11/2020

REFERÊNCIAS

[1] <https://coronavirus.ufrj.br/covidimetro/>

COVIDÍMETROS RJ

R calculado para 08/11 e índices calculados com data de início dos sintomas até 14/11/2020 com base de 21/11

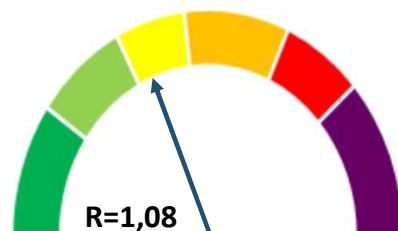


Letalidade = 6,35%
Óbitos = 20774
Casos Acumulados = 326985

O Covidímetro estima que o:

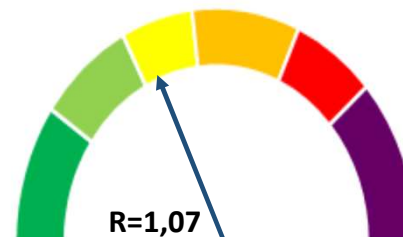
- Risco é Muito Baixo
- Risco é Baixo
- Risco é Moderado
- Risco é Alto
- Risco é Muito Alto
- Lockdown é Necessário

REGIÃO METROPOLITANA I



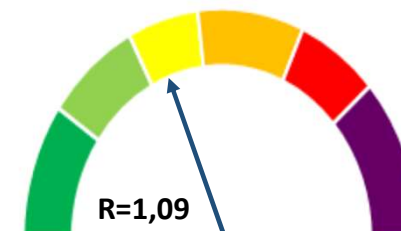
Letalidade = 9,12%
Óbitos = 15647
Casos Acumulados = 171552

REGIÃO METROPOLITANA I (Sem a Cidade do Rio de Janeiro)



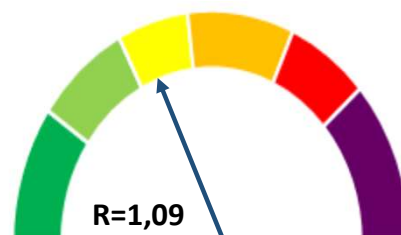
Letalidade = 6,30%
Óbitos = 3244
Casos Acumulados = 51465

REGIÃO METROPOLITANA II



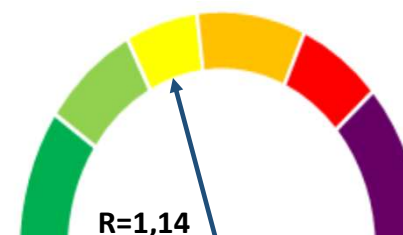
Letalidade = 3,66%
Óbitos = 1714
Casos Acumulados = 46882

CIDADE DO RIO DE JANEIRO



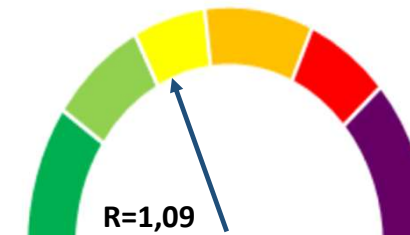
Letalidade = 10,33%
Óbitos = 12403
Casos Acumulados = 120087

CIDADE DE NITERÓI



Letalidade = 2,55%
Óbitos = 462
Casos Acumulados = 18113

CIDADE DE NOVA IGUAÇU



Letalidade = 7,97%
Óbitos = 667
Casos Acumulados = 8372

COVIDÍMETROS RJ

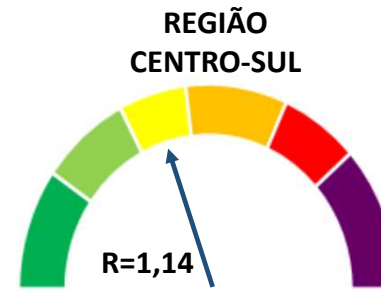
R calculado para 08/11 e índices calculados com data de início dos sintomas até 14/11/2020 com base de 21/11



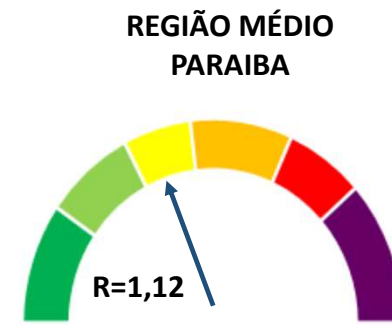
Letalidade = 3,03%
Óbitos = 275
Casos Acumulados = 9066



Letalidade = 4,12%
Óbitos = 547
Casos Acumulados = 13285



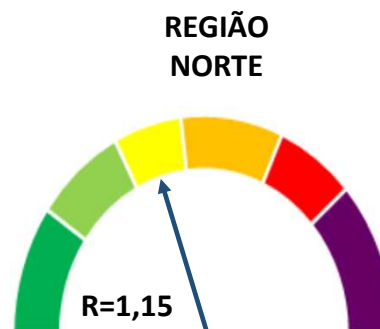
Letalidade = 2,46%
Óbitos = 222
Casos Acumulados = 9022



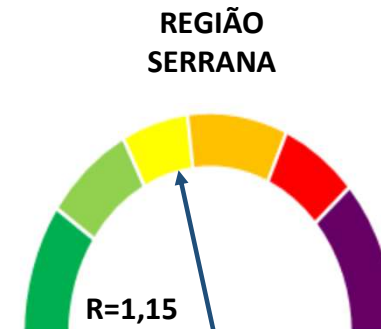
Letalidade = 3,23%
Óbitos = 666
Casos Acumulados = 20589



Letalidade = 2,32%
Óbitos = 211
Casos Acumulados = 9113



Letalidade = 2,94%
Óbitos = 709
Casos Acumulados = 24099

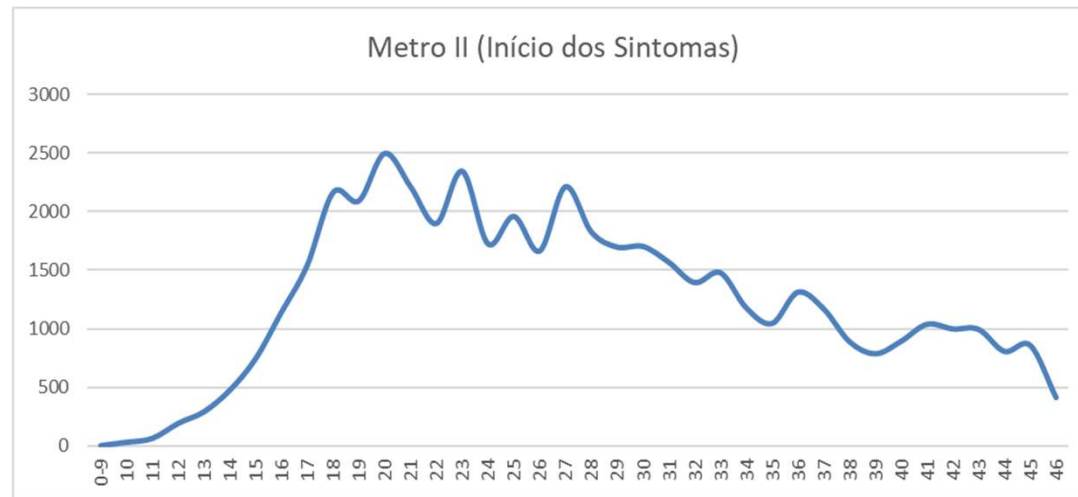
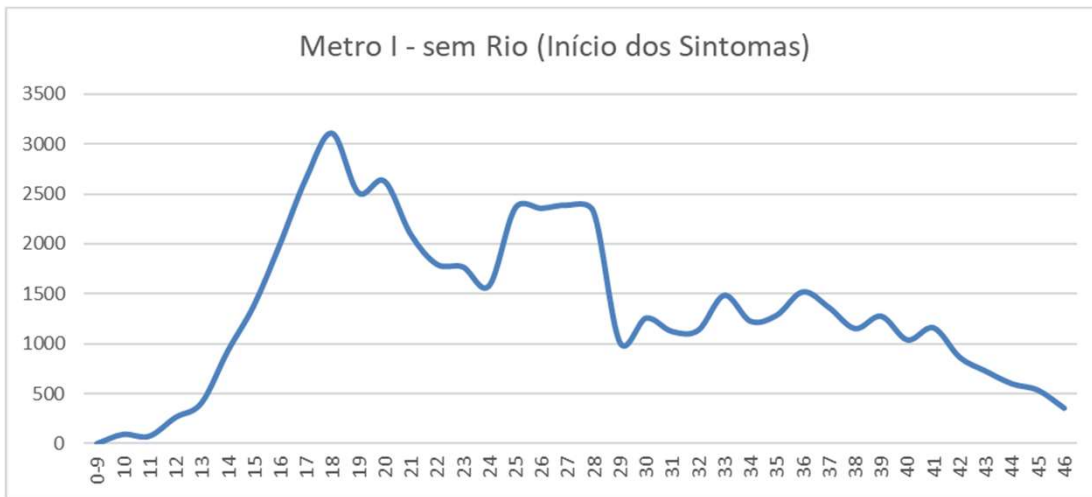
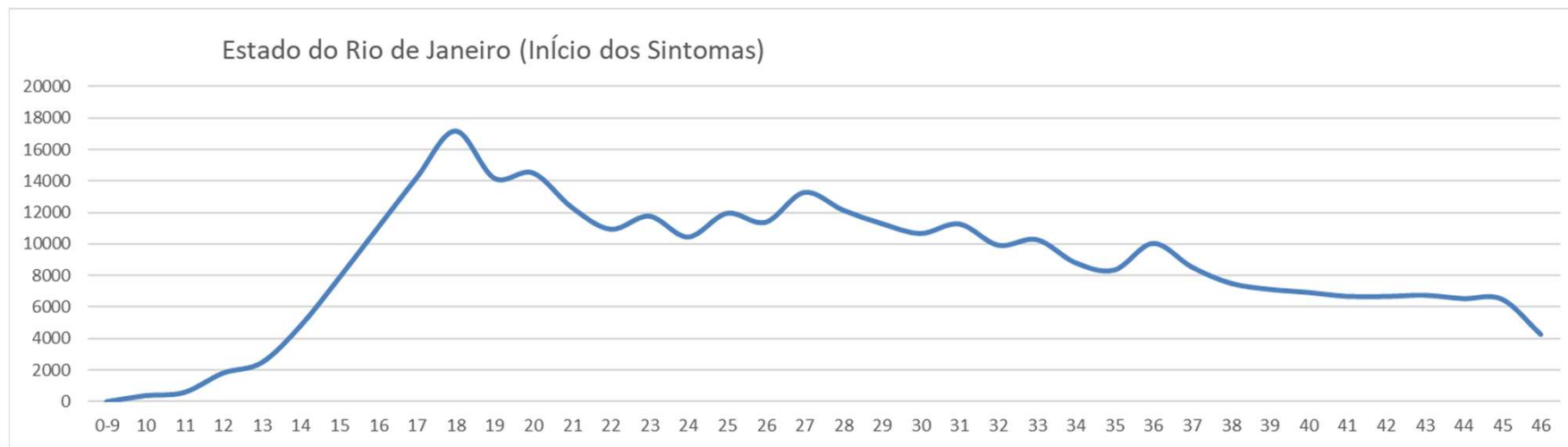


Letalidade = 3,51%
Óbitos = 768
Casos Acumulados = 21904

O Covidímetro estima que o:

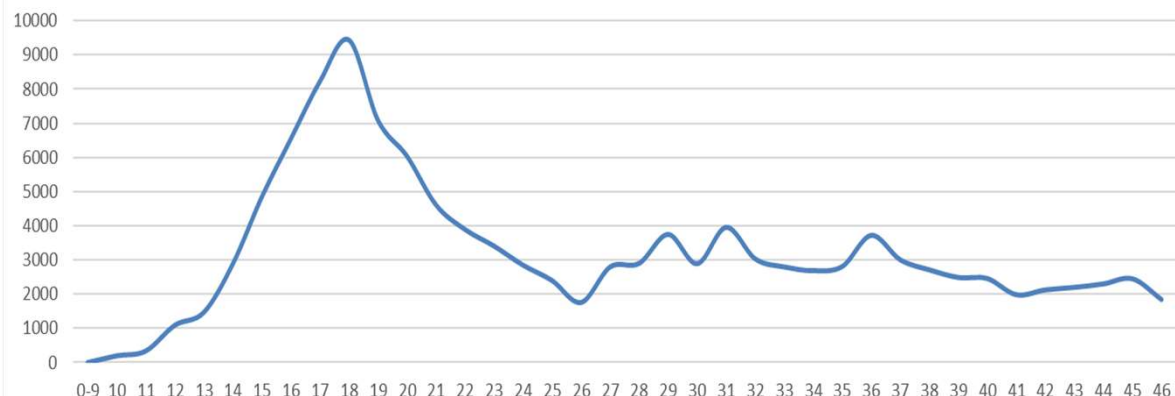
- Risco é Muito Baixo
- Risco é Baixo
- Risco é Moderado
- Risco é Alto
- Risco é Muito Alto
- Lockdown é Necessário

NÚMERO DE CASOS NOTIFICADOS POR DATA DA INÍCIO DE SINTOMAS E SEMANAS EPIDEMIOLÓGICAS EM ALGUMAS LOCALIDADES DO ESTADO DO RIO DE JANEIRO ATÉ SEMANA EPIDEMIOLÓGICA 46

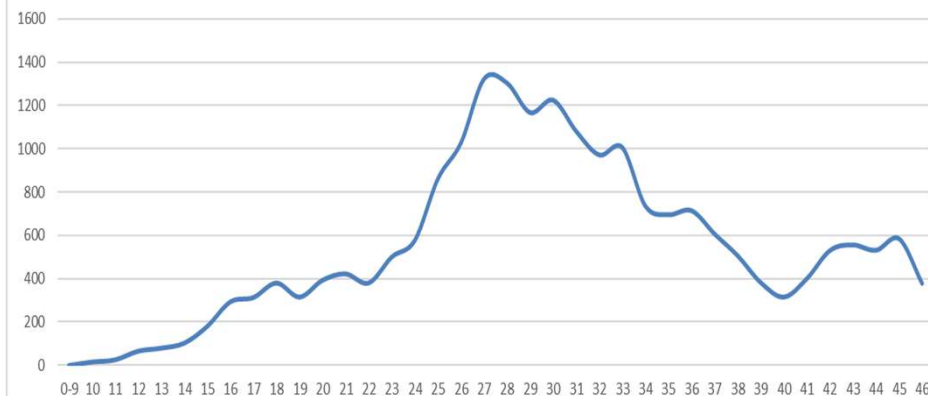


NÚMERO DE CASOS NOTIFICADOS POR DATA DA INÍCIO DE SINTOMAS E SEMANAS EPIDEMIOLÓGICAS EM ALGUMAS LOCALIDADES DO ESTADO DO RIO DE JANEIRO ATÉ SEMANA EPIDEMIOLÓGICA 46

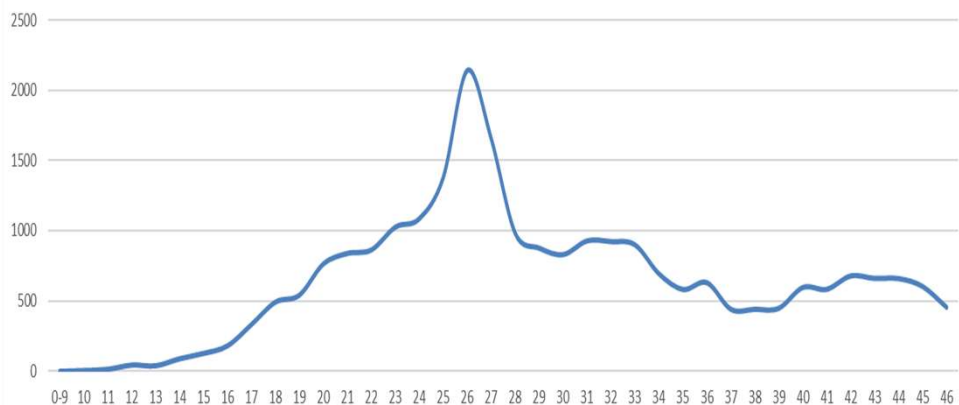
Cidade do Rio de Janeiro (Início dos Sintomas)



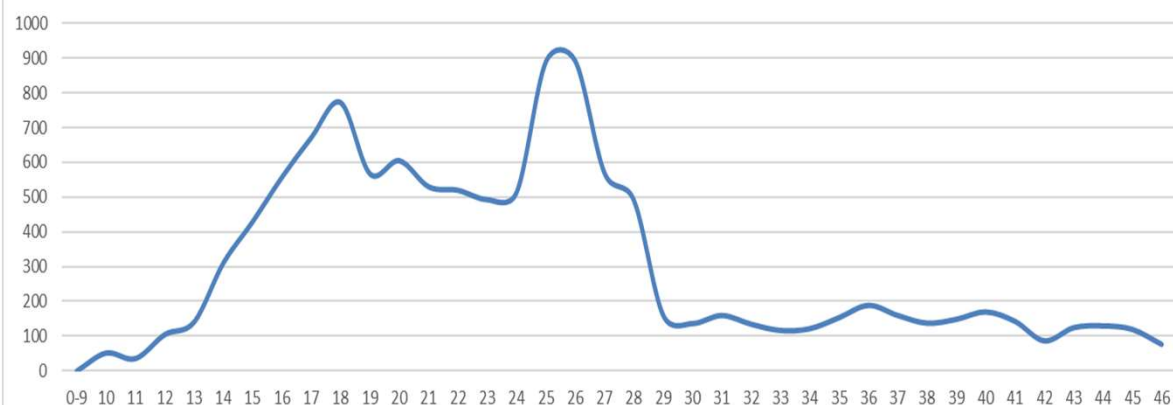
Médio Paraíba (Início dos Sintomas)



Norte (Início dos Sintomas)



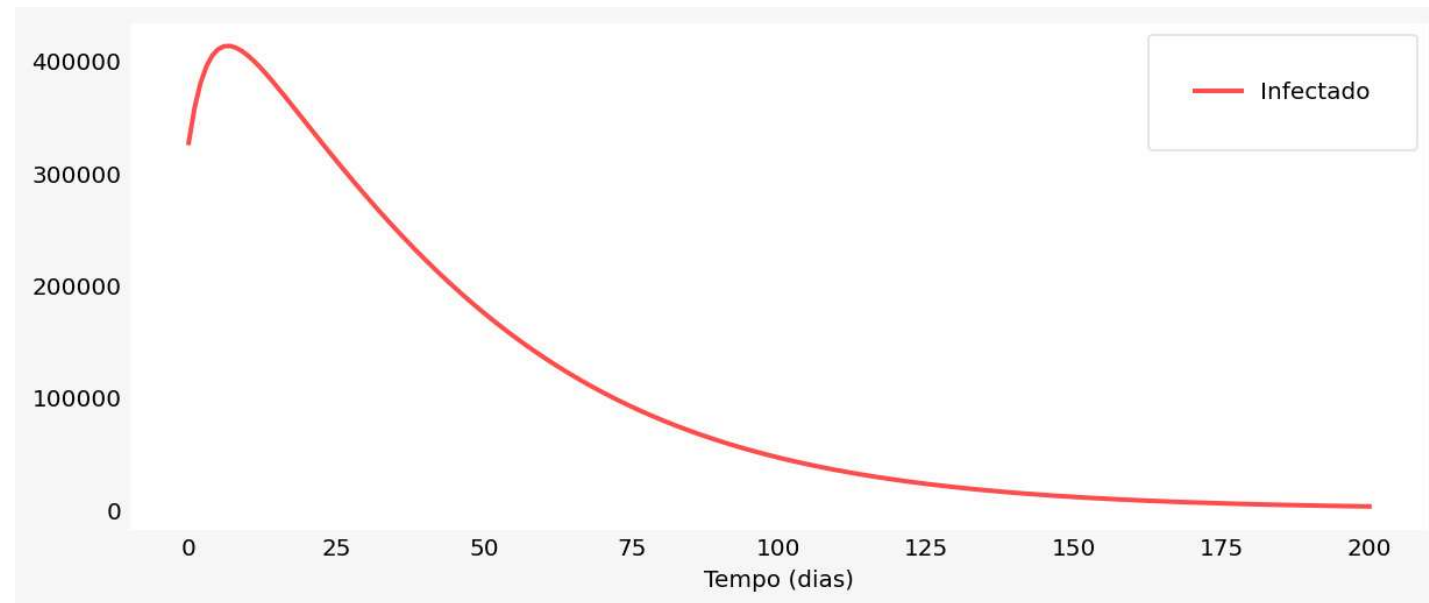
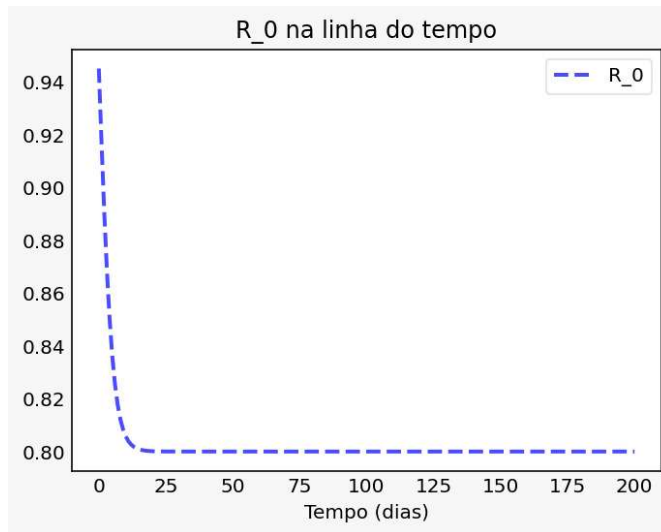
Cidade de Niterói (Início dos Sintomas)





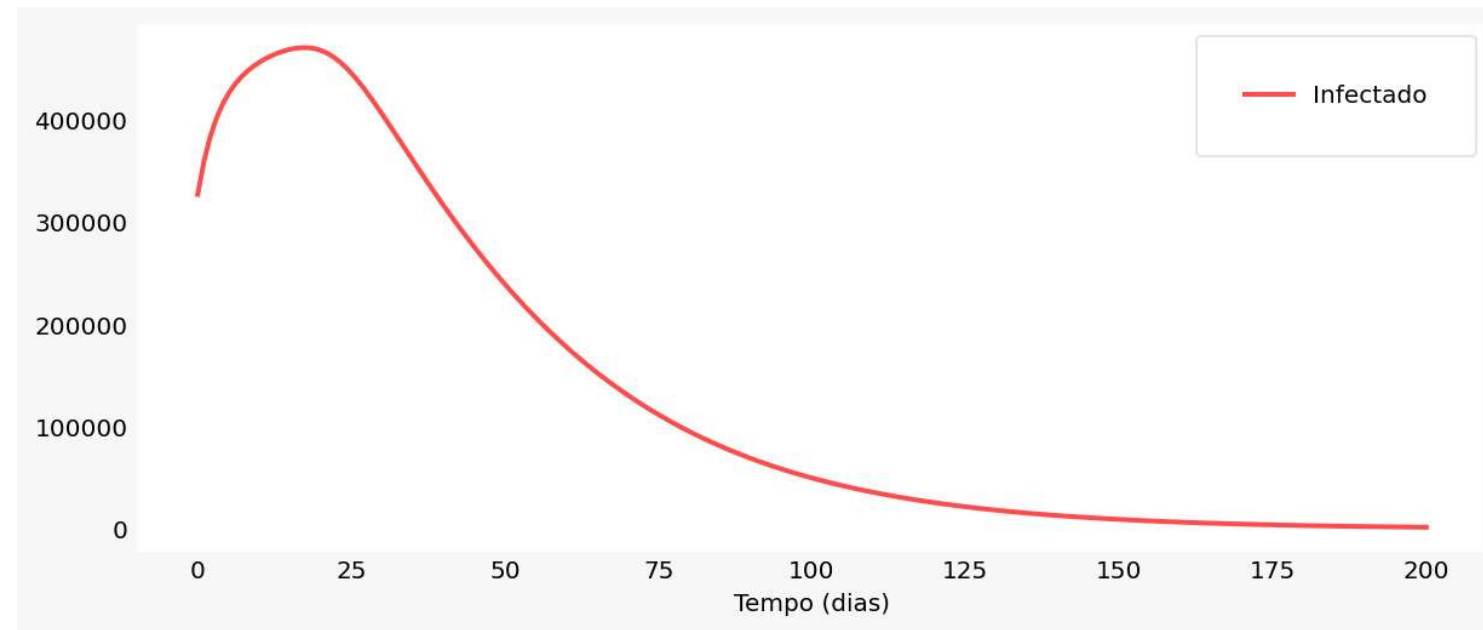
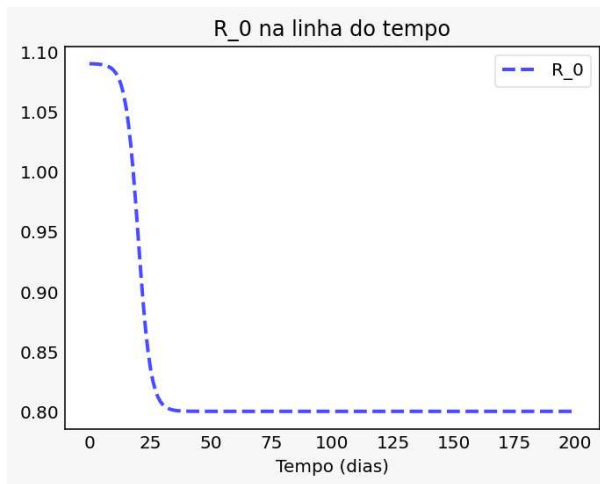
SIMULAÇÃO ESTADO DO RIO DE JANEIRO

Isolamento Total Imediato
Aumento de Casos por mais 7 dias
Estimativa de 413.000 Casos Sintomáticos no Pico
 $T_0=08/11$



SIMULAÇÃO ESTADO DO RIO DE JANEIRO

Isolamento Total em 20 Dias
Aumento de Casos por mais 17 dias
Estimativa de 470.000 Casos Sintomáticos no Pico
 $T_0=08/11$



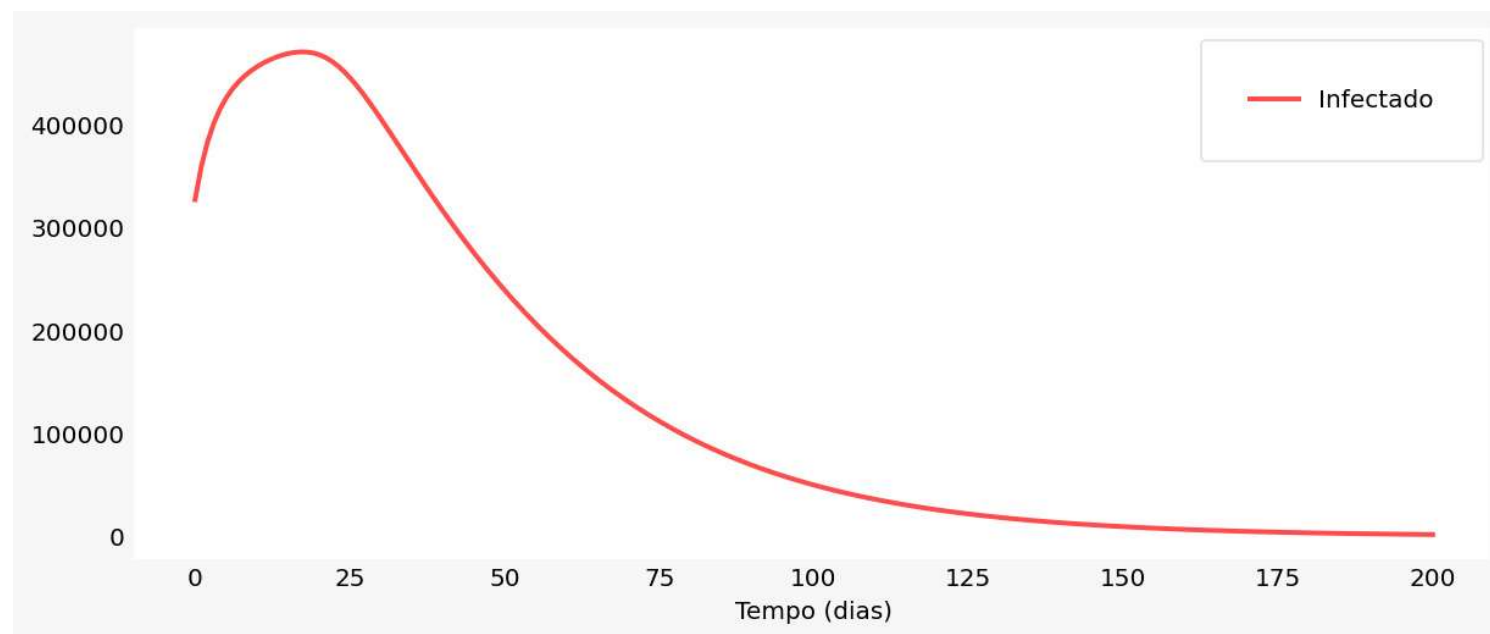
SIMULAÇÃO ESTADO DO RIO DE JANEIRO

Sem Isolamento

Aumento de Casos por mais 17 dias

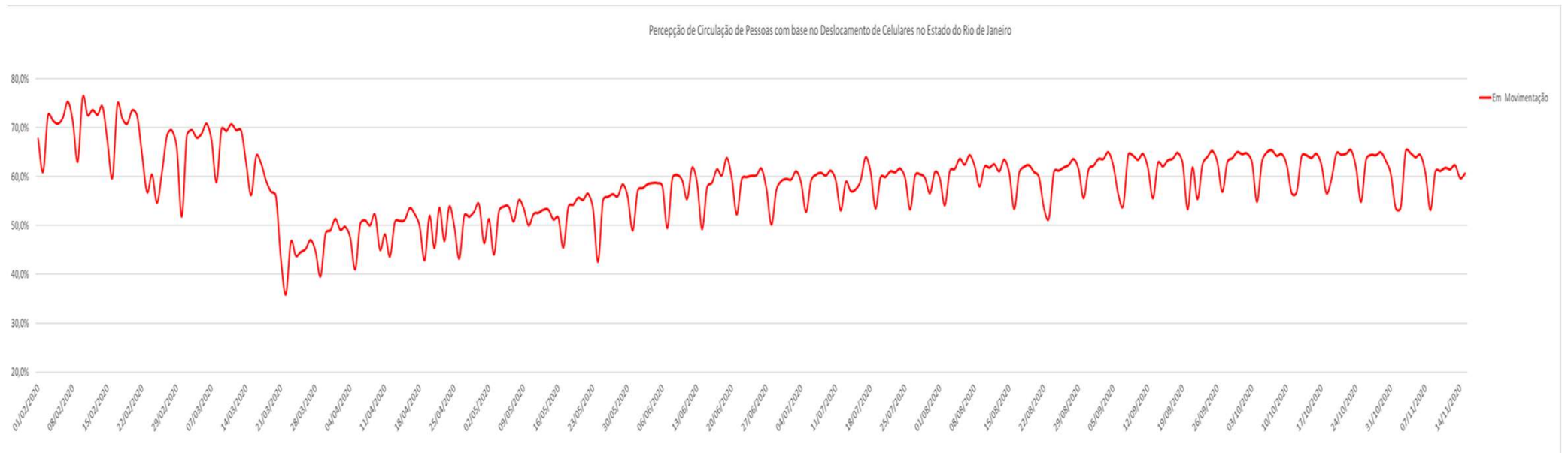
Estimativa de 470.000 Casos Sintomáticos no Pico

$T_0=08/11$





MOBILIDADE NO ESTADO DO RIO DE JANEIRO



MOBILIDADE NO ESTADO DO RIO DE JANEIRO

Percepção de Isolamento Social Médio Semanal com Base na Movimentação de Celulares no Estado do Rio de Janeiro

